

# Clamex® CNC Paket von JSO

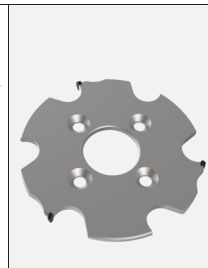
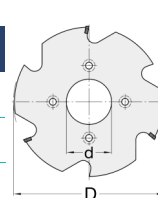
## Anwendung

Zum Einfräsen der Lamello Clamex Systemnut auf CNC Bearbeitungszentren und Winkelaggregat in Massivholz und Holzwerkstoffen.

### DP-Nutfräser Nr. 40190-9, Z= 3

Verwendbar mit allen Spannsystemen und mit Lamello Zeta P2\*

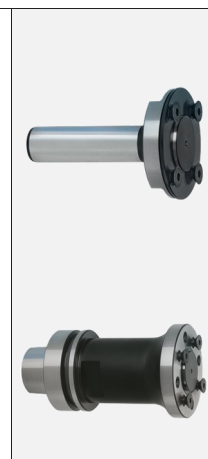
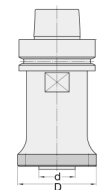
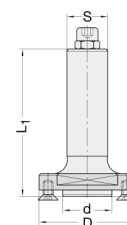
D (mm)	B (mm)	d (mm)	NL / TK	Bestellnummer
100,4	7,0	22	4 / 4,5 / 36	40190-9-00001-V*
100,4	7,0	22	4 / 6,5 / 36	40190-9-00003-V
100,4	7,0	30	4 / 6,5 / 48	40190-9-00002-V



### Fräsdorne Nr. 21079 und Aufnahme Nr. 39498

Modulare und direkte Werkzeugschnittstellen

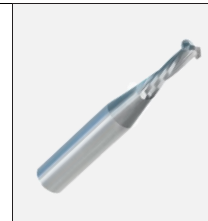
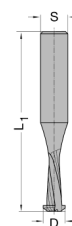
d (mm)	D (mm)	L <sub>1</sub> / A (mm)	Schaft (mm)	Bestellnummer
22	50	90 / -	16 x 65	21079-0-22043-2
22	50	90 / -	25 x 65	21079-0-22046-2
30	60	90 / -	16 x 65	21079-0-30043-2
30	60	90 / -	20 x 65	21079-0-30045-2
30	60	90 / -	25 x 65	21079-0-30046-2
30	63	- / 105	HSK-F 63	39498-0-06563-0



### VHW-Profilfräser (Pendelfräser) Nr. 20535-6, Z= 2

Diamantbeschichtet für abrasive Werkstoffe oder deutlich höhere Standzeiten

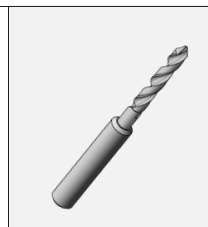
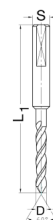
D (mm)	d (mm)	Schaft (mm)	Ausführung	Bestellnummer
9,8	7	12		20535-6-10001-R
9,8	7	12	Diamantbeschichtet	20535-6-10002-R



### VHW-Durchgangslochbohrer Nr. 30569-6, Z= 2

Verlängerte Ausführung. Vollhartmetall Spiralteil mit Einstellschraube u. Spannfläche.

D (mm)	L <sub>2</sub> (mm)	L <sub>1</sub> (mm)	Schaft (mm)	Bestellnummer
6,0	35	100	10 x 50 mm	30569-6-06035-R



Präzision schafft Werte.

Jakob Schmid GmbH + Co. KG

Bahnhofstraße 54

D-73450 Neresheim-Elchingen

Telefon: +49 (0) 7364 952-200

Telefax: +49 (0) 7364 952-450

sales@jso.de, www.jso.de